



宁波源禄光电有限公司

光谱仪软件手册

第一版

U01-02-00

联系人： 裘先生
地址： 浙江省宁波市北仑保税区东区兴业 5 路 7 号
联系方式： 13505749566 574-86828-0256
传真： 574-8682-0178
Email: sales@gratingworks.com
support@gratingworks.com

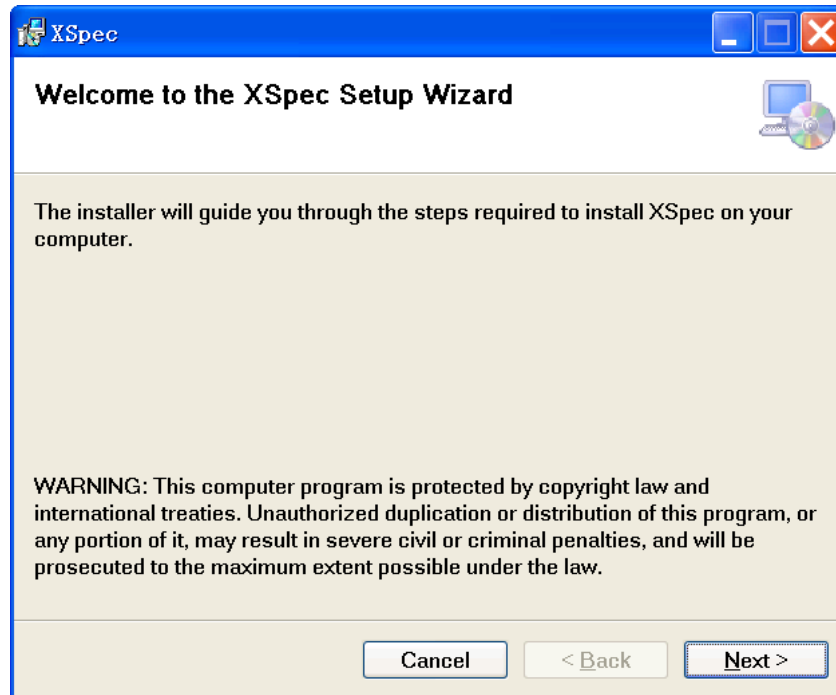
目录

1、光谱仪软件安装说明.....	1
2、win xp 系统 USB 驱动安装说明.....	3
3、win 7 系统 USB 驱动安装.....	5
4、光谱仪程序升级说明.....	8

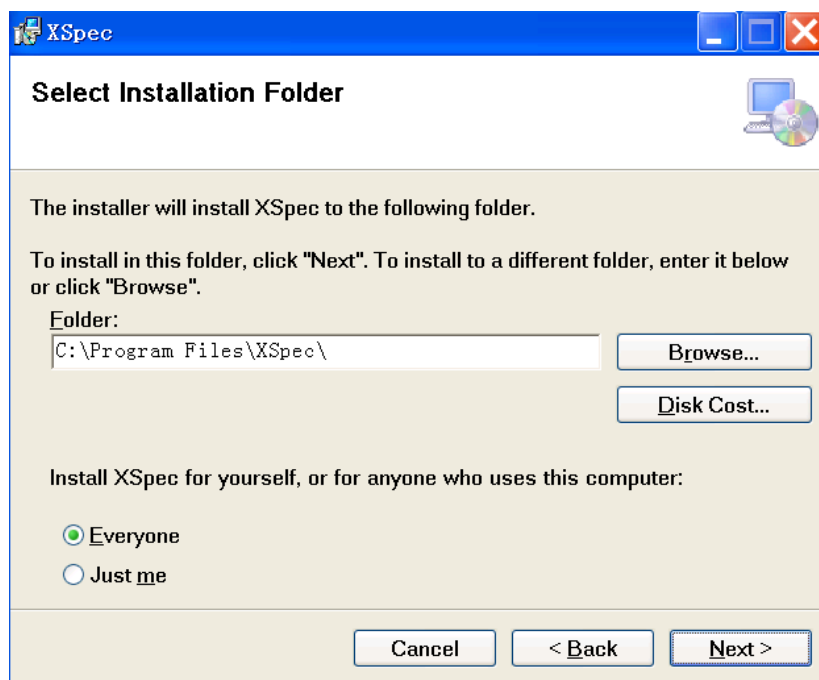
1、光谱仪软件安装说明

1)、软件下载地址 <http://www.gratingworks.com/products/tech.htm>，下载文件名类型为: spec-release-06302013.rar,其中数字代表版本更新时间(2013年6月30日)，一般下载最近更新的安装包。

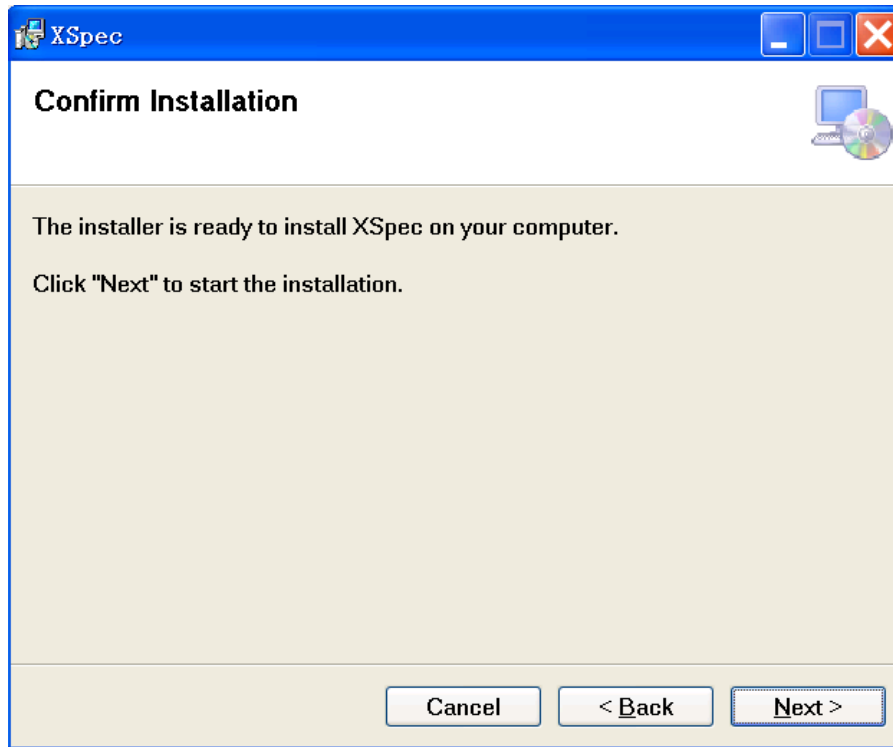
2)、打开压缩包双击 setup，跳出窗口。



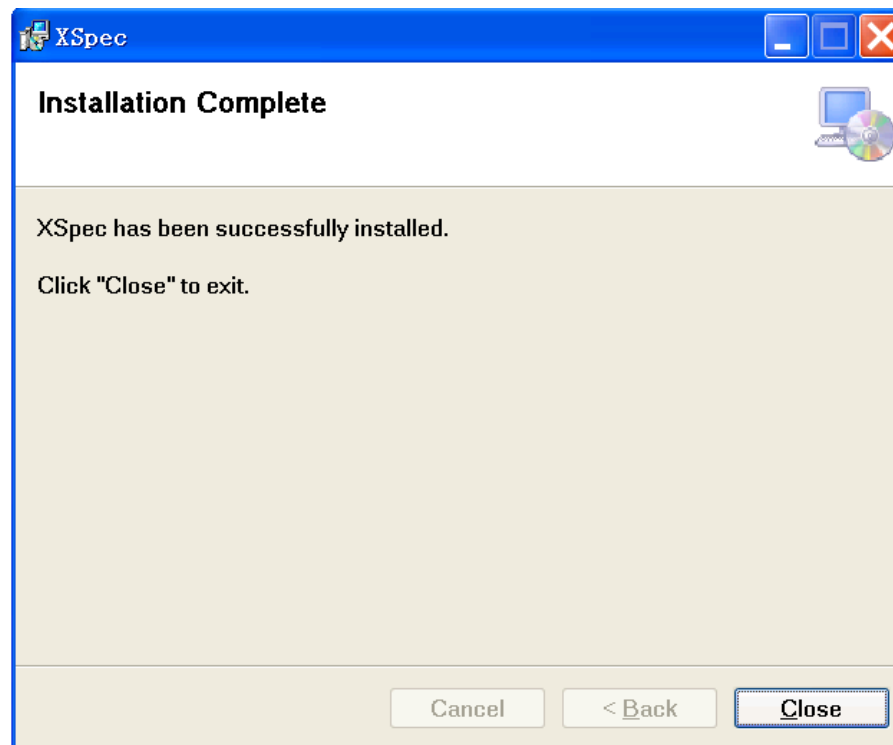
3)、如确定安装则点击 Next，跳出窗口如图所示，点击 Browse,选择要安装的位置，Everyone 与 Just me 根据自己的情况选择，完成该步骤后点击 Next。



4)、如果以上步骤没有出现错误直接点击如图中的 Next 即可，电脑会自动完成软件的安装。



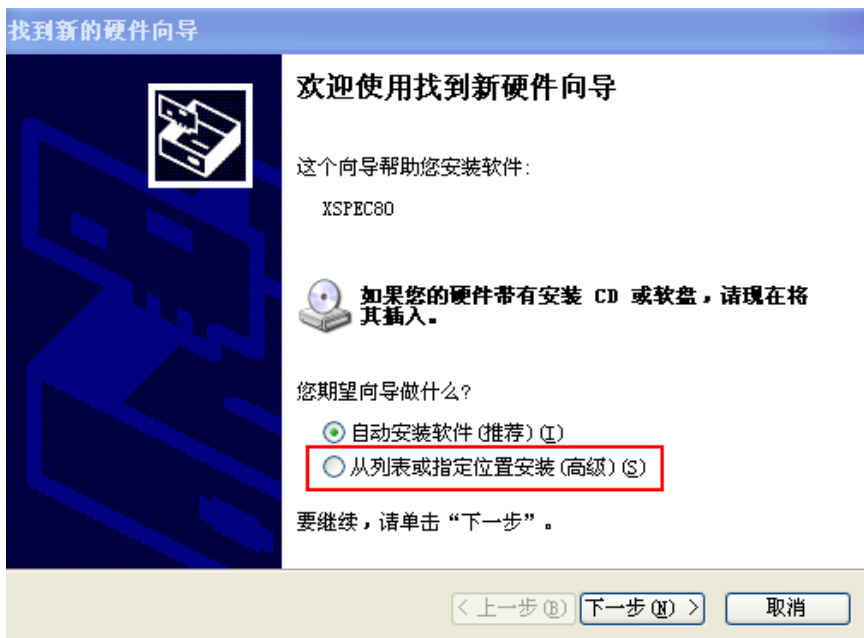
5)、成功安装后跳出窗口，点击 Close 退出窗口，软件安装完成。



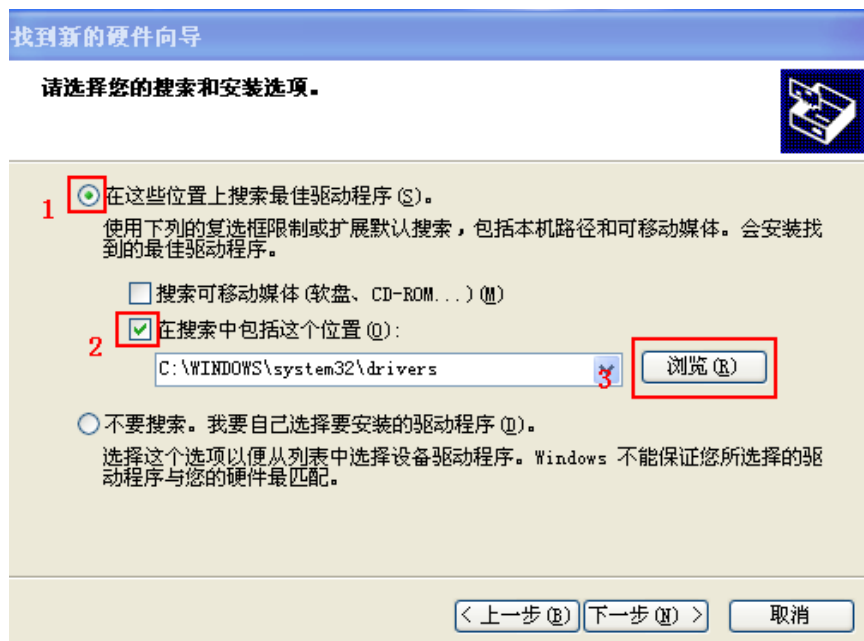
6)、软件安装完成后需要安装 USB 驱动才能正常工作，驱动的安装根据电脑系统不同分为 win xp 以及 win 7 两种。

2、win xp 系统 USB 驱动安装说明

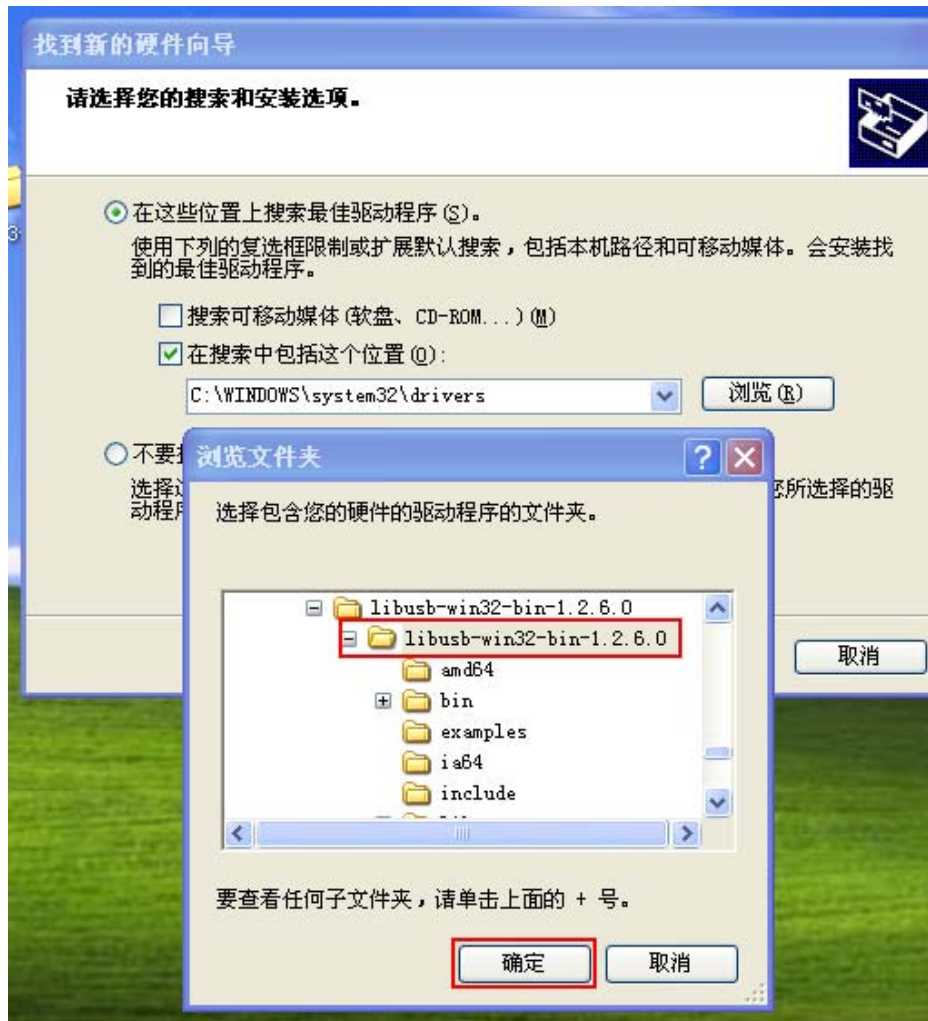
1)、完成软件安装后，通过 USB 数据线把计算机与光谱仪连接起来，连接后计算机跳出安装硬件向导对话框。



2)、本 USB 驱动必须手动安装，所以选第二项，然后点击下一步，出现如下图。



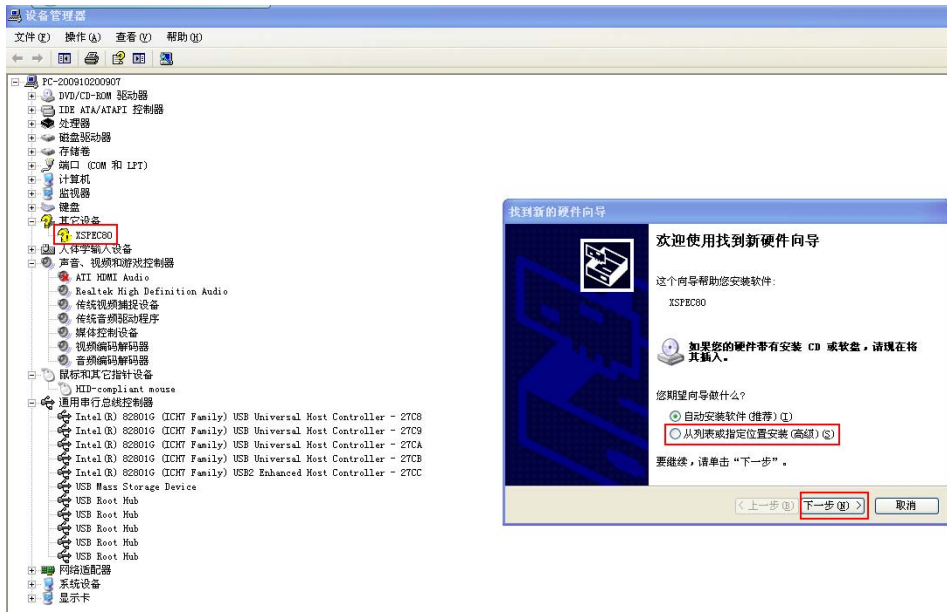
3)、点击“浏览”按钮，找到放置 USB 驱动文件夹。



4)、点击“确定”按钮，安装完成，如下图所示：



5)、如果 USB 驱动没有安装成功，如图所示：

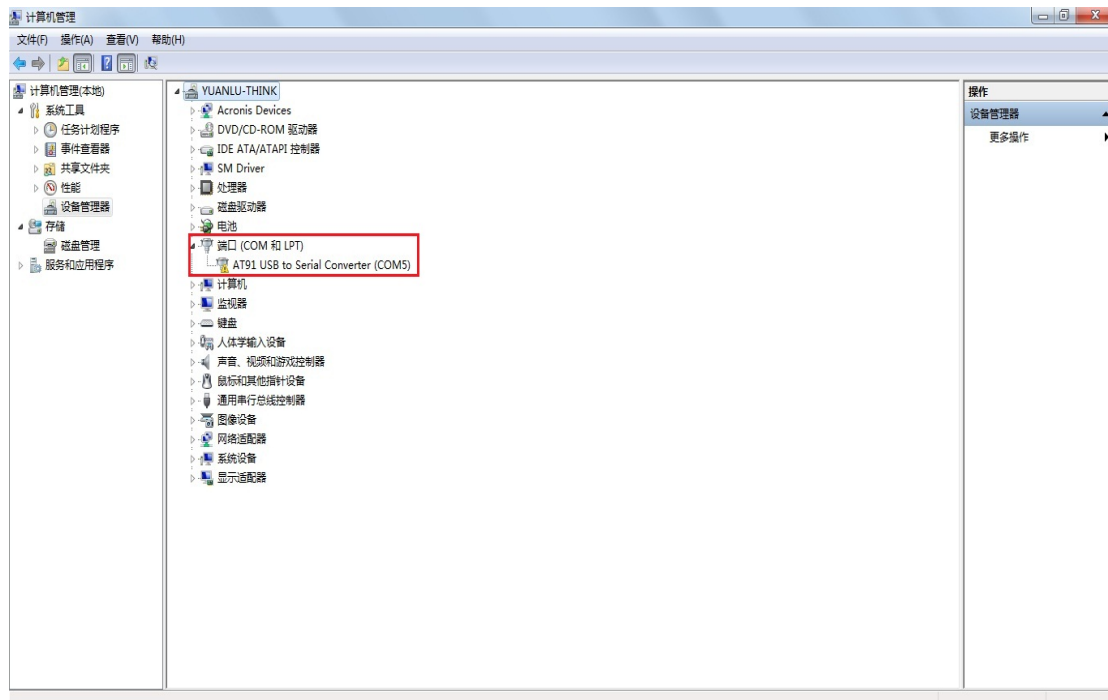


6)、现选择上图中的 XSPEC80，右击选更新驱动程序，选第二项，点击“下一步”按钮。下面安装步骤与上面相同，不予重复。

7)、驱动安装成功后插拔光谱仪 USB 计算机机会发出声响。

3、win 7 系统 USB 驱动安装

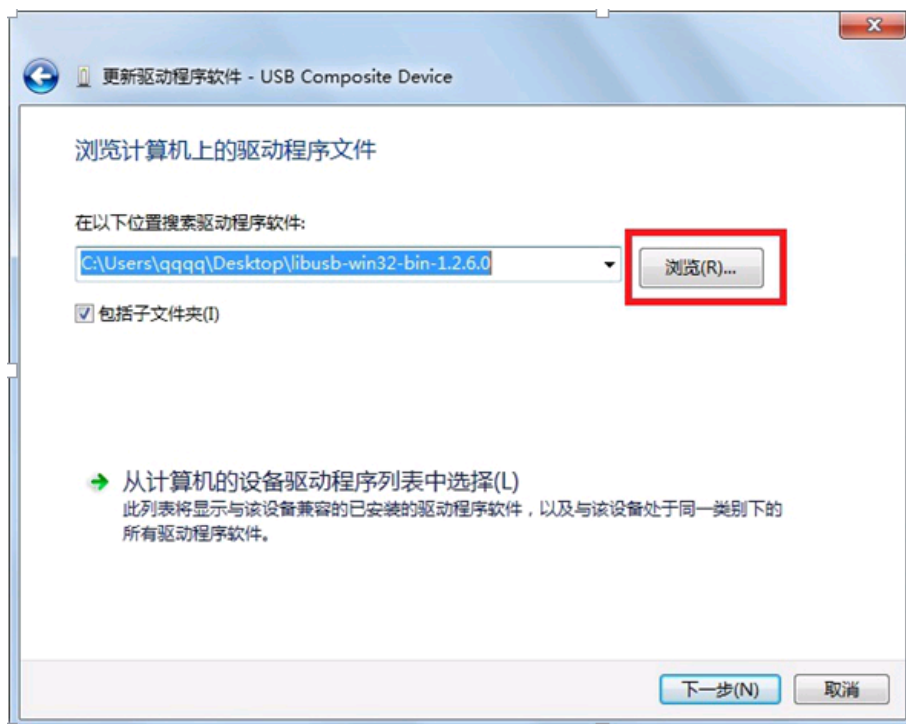
1)、通过 USB 线把计算机与光谱仪连接起来，WIN7 系统默认自动硬件安装，本 USB 驱动必须手动安装，如果 USB 驱动没有安装成功，如下图所示：



2)、现选择中上图中的 AT91 USB to Serial Converter(COM5)，右击选更新驱动程序。出现如下图所示：



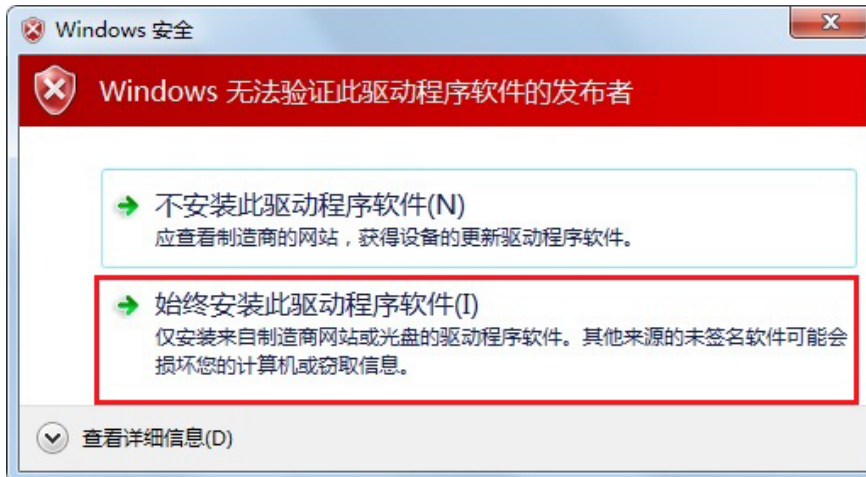
3)、选择第二项“浏览计算机以查找驱动程序软件”，如下图：



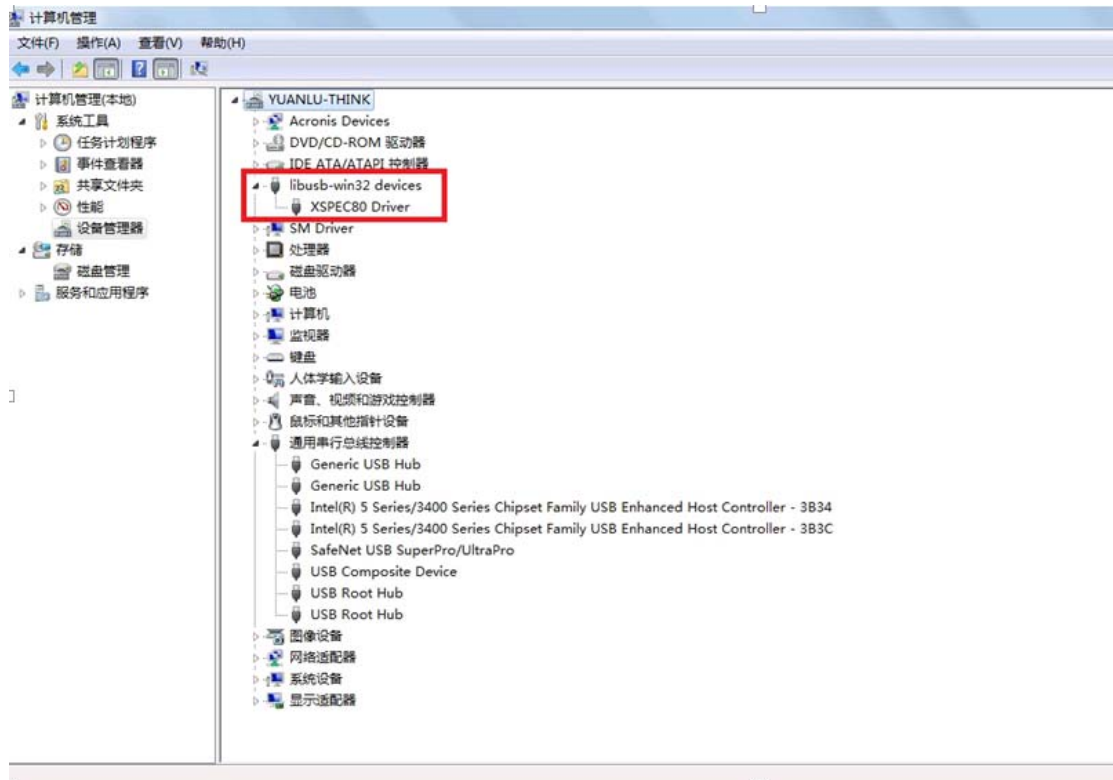
4)、点击浏览，出现浏览文件夹对话框，然后选 USB 驱动文件所在文件夹，选中后点击确定安装完成。如下图：



5)、有时会跳出以下对话框，选第二项。



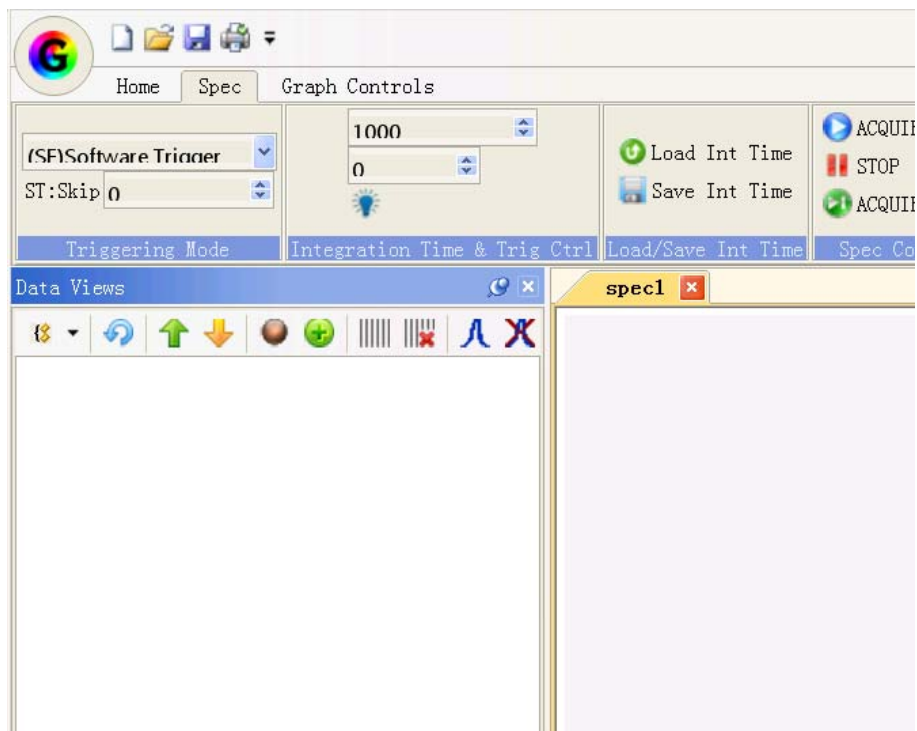
6)、USB 驱动安装成功后，如下图所示



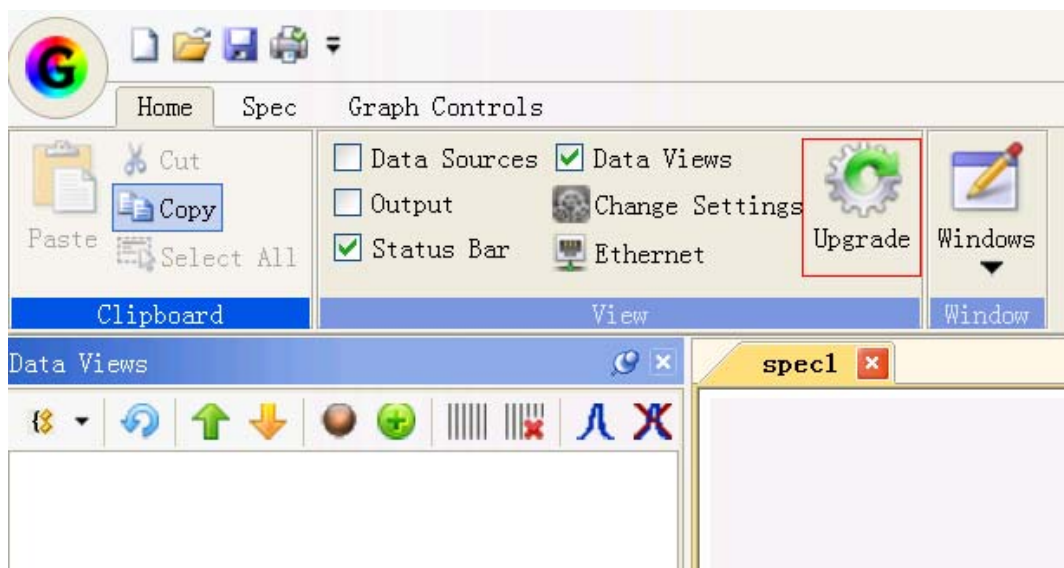
7)、驱动安装成功后插拔光谱仪 USB 计算机发出声响。

4、光谱仪软件升级说明

- 1)、打开 spec 软件,通过 USB 数据线连接计算机与光谱仪。
- 2)、打开软件显示如图所示。



3)、点击工具栏 Home 显示如图，点击 Home 界面下的 Upgrade 按钮。



4)、如果计算机与光谱仪连接成功则跳出窗口如图 1 所示；若没有成功连接则会出现如图 2 所示窗口，此时请检查 USB 是否连接成功或者光谱仪是否能正常工作。

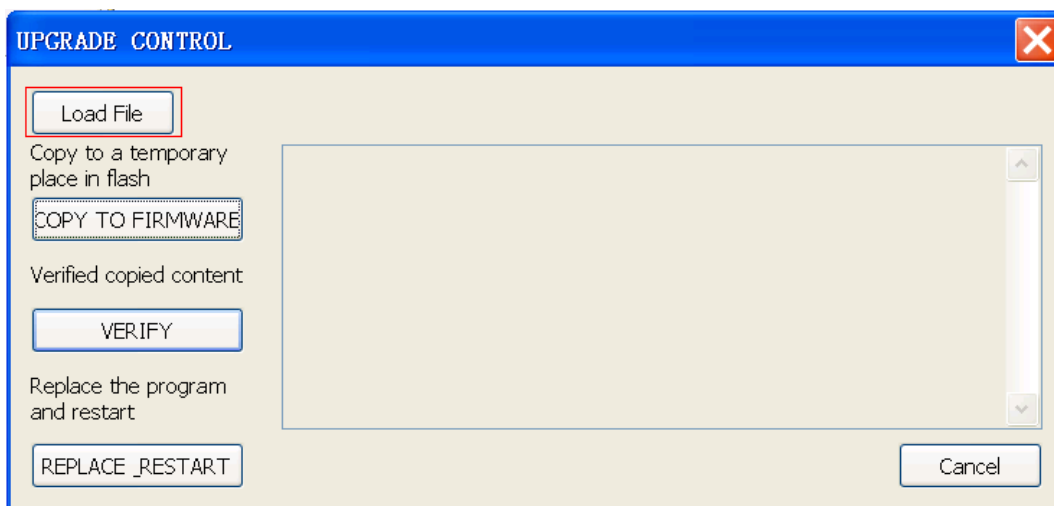


图 1

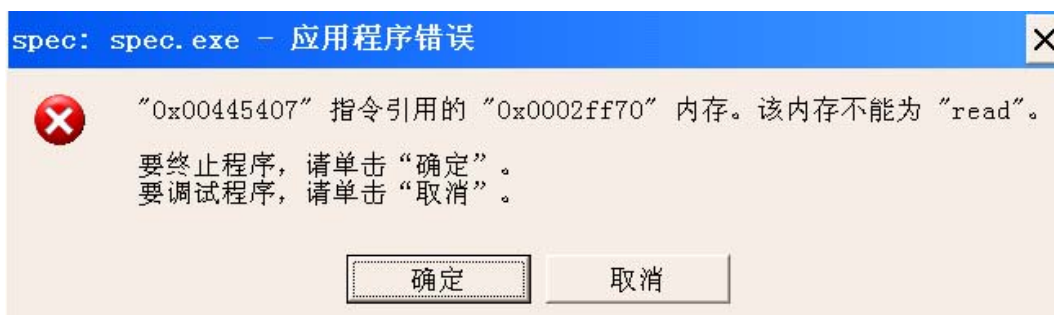
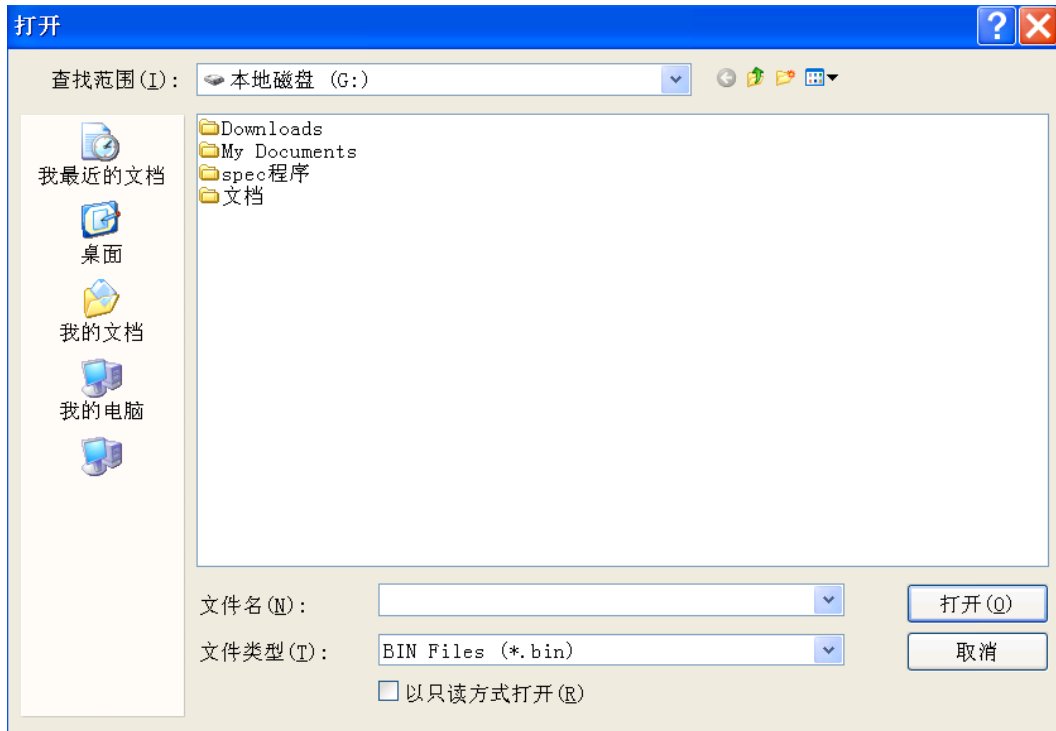


图 2

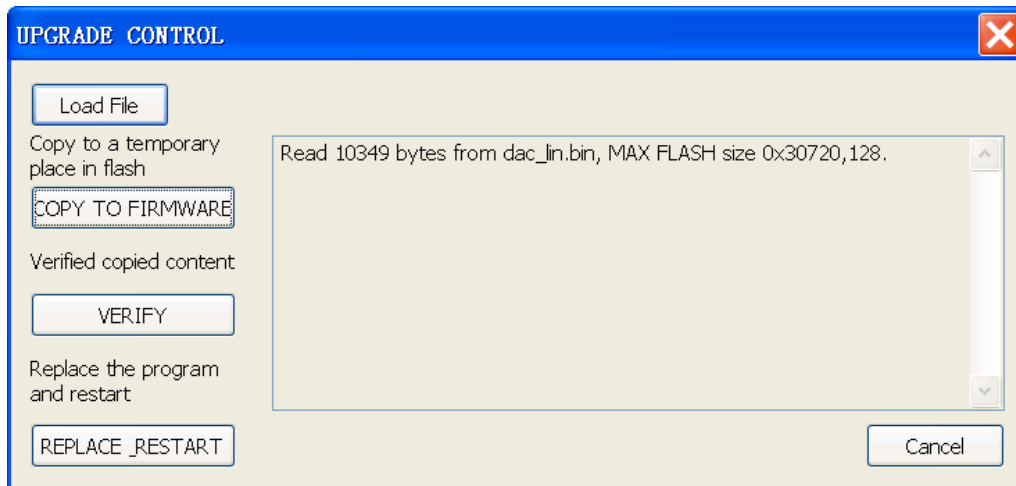
5)、点击 Load File 按钮导入升级所需的文件，出现窗口如下图。升级文件的后缀名为*.bin。

(升级文件下载地址 <http://www.gratingworks.com/products/tech.htm>，一般情况下

有两个文件分别命名为 `dac_long_pulse.bin` 和 `pwm_long_pulse.bin` 根据线路板选择其中的一个)



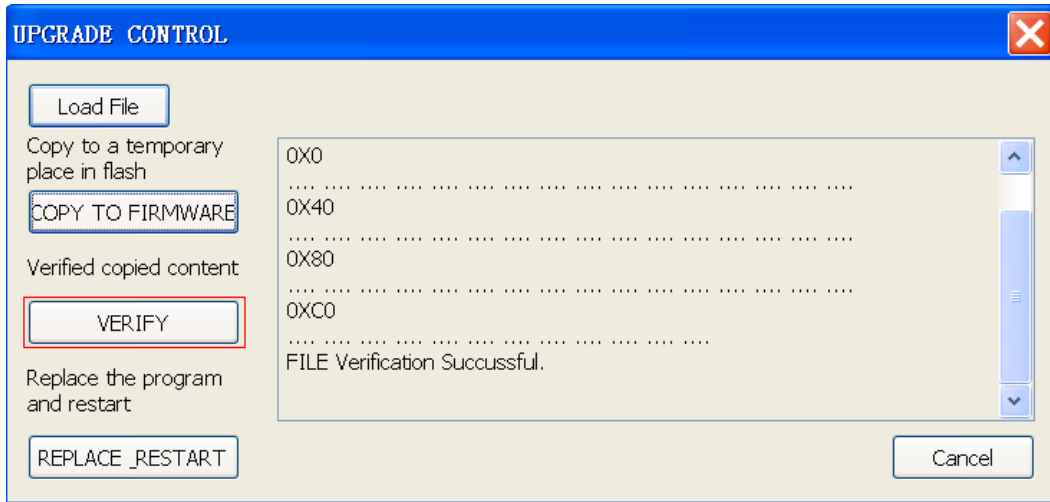
6)、选择好文件后显示如图。



7)、点击 **COPY TO FIRMWARE** 按钮。拷贝成功后则会出现如下图所示，若出现 **X** 或者 **error** 请拔出 **USB** 重新进行升级。



8)、下一步则点击 **VERIFY** 按钮。



9)、点击 **REPLACE-RESTART** 按钮，会发出 USB 数据线拔出或者插入的声音则说明软件升级成功。

10)、完成升级后点击 **Cancel** 按钮，退出该窗口即可。